

Geräte-Überwachung

D2 Spannungs-Überwachung

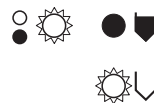
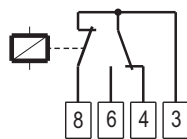
Diese Option überwacht: **Leitungsbruch und Spannungsausfall**

Symbole

○ = Spannung liegt an	● = LED "AUS"
◼ = voll	☀ = LED "EIN"
∪ = leer	☑ = Relais betätigt
	☐ = Relais stromlos

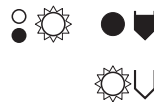
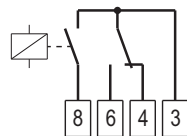
Schaltlogik und Funktionsanzeigen

Fehlerfreier Zustand



Während des gesamten störungsfreien Betriebes ist das Fehlermelde-Relais betätigt und signalisiert durch die Ausgabe der Steuerspannung an Klemme 8 den fehlerfreien Betrieb des Gerätes.

001-AP21

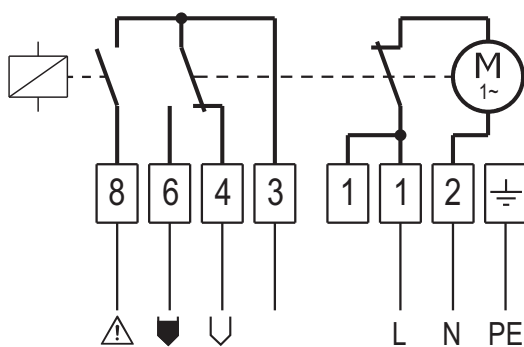


Anzeige eines Gerätefehlers

Bei Kabelbruch oder Spannungsausfall fällt das Relais ab und unterbricht den Stromkreis zur Klemme 8 und signalisiert somit den Fehler.

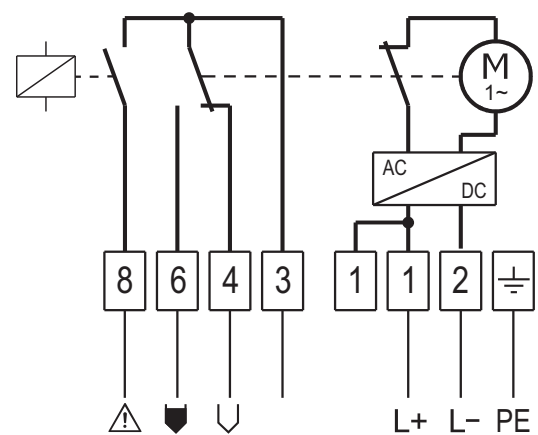
001-AP24

Anschlussplan AC mit Überwachung D2



001-AP01

Anschlussplan DC mit Überwachung D2



001-AP00

Bitte beachten!

Beim Einschalten des Füllstandanzeigers zieht das Fehlermelde-Relais bis ca. 0,3 sec verzögert an.

Gerät ist im Zustand der Initialisierung. Fehlerfreier Zustand!!!

ACHTUNG! Füllstandanzeiger immer so ansteuern, dass bei Netzausfall keine unerwünschte Schaltfunktion erfolgen kann.