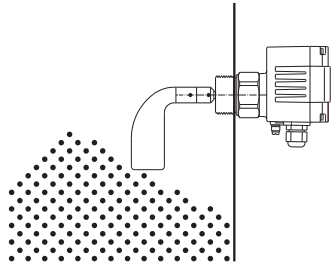
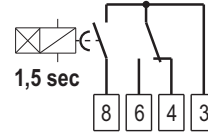


Signalverzögerung - Leermeldung

Option D3 verzögert die Leermeldung



001-0154

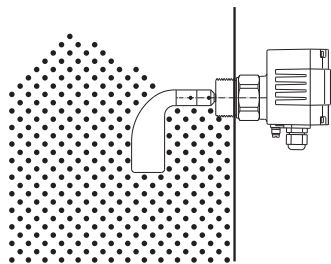


001-AP10

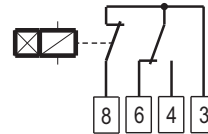
Schaltungszustand bei Leermeldung
(Mess-Flügel dreht frei)
und nach Ablauf der Verzögerungszeit.

Bei Absinken des Schüttgutes wird die Leermeldung an der Klemme 8 um 1,5 Sekunden verzögert.

Relaiskontakt zur Klemme 8 öffnet 1,5 sec verzögert nach dem Schließen des Kontaktes zur Klemme 4.



001-0155

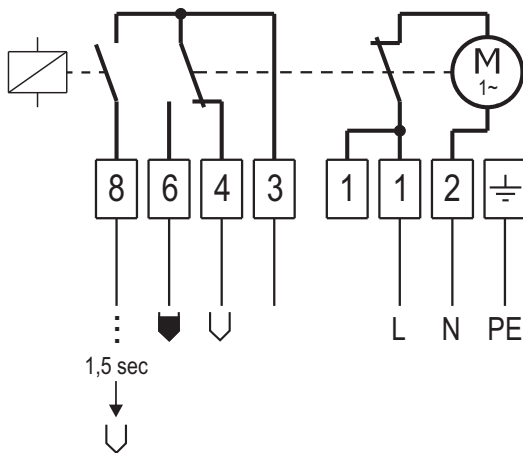


001-AP11

Schaltungszustand während der
Vollmeldung - "nicht leer".
(Mess-Flügel gebremst, steht still)

Bei steigendem Schüttgut (Vollmeldung) schließt der Relaiskontakt sofort ohne Verzögerung.

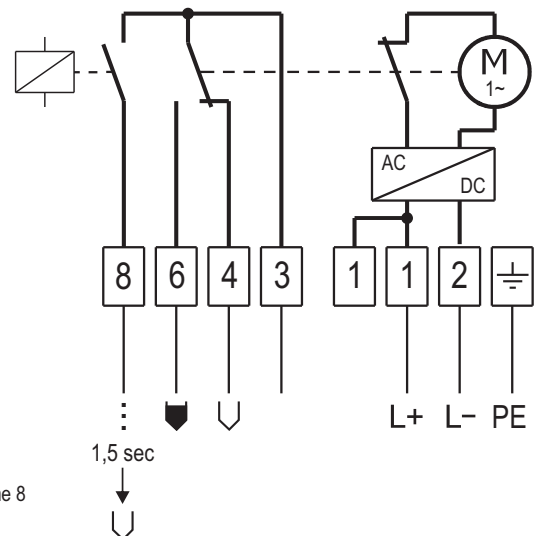
Anschlussplan AC mit Verzögerung D3



001-AP12

sicherheitsorientierte Schaltung von Klemme 3 zur Klemme 8
"voll" wird aufgehoben - Entleerung stoppen

Anschlussplan DC mit Verzögerung D3



001-AP13

ACHTUNG! Füllstandanzeiger immer so ansteuern, dass bei Netzausfall keine unerwünschte Schaltfunktion erfolgen kann.