

MOLOS camlock

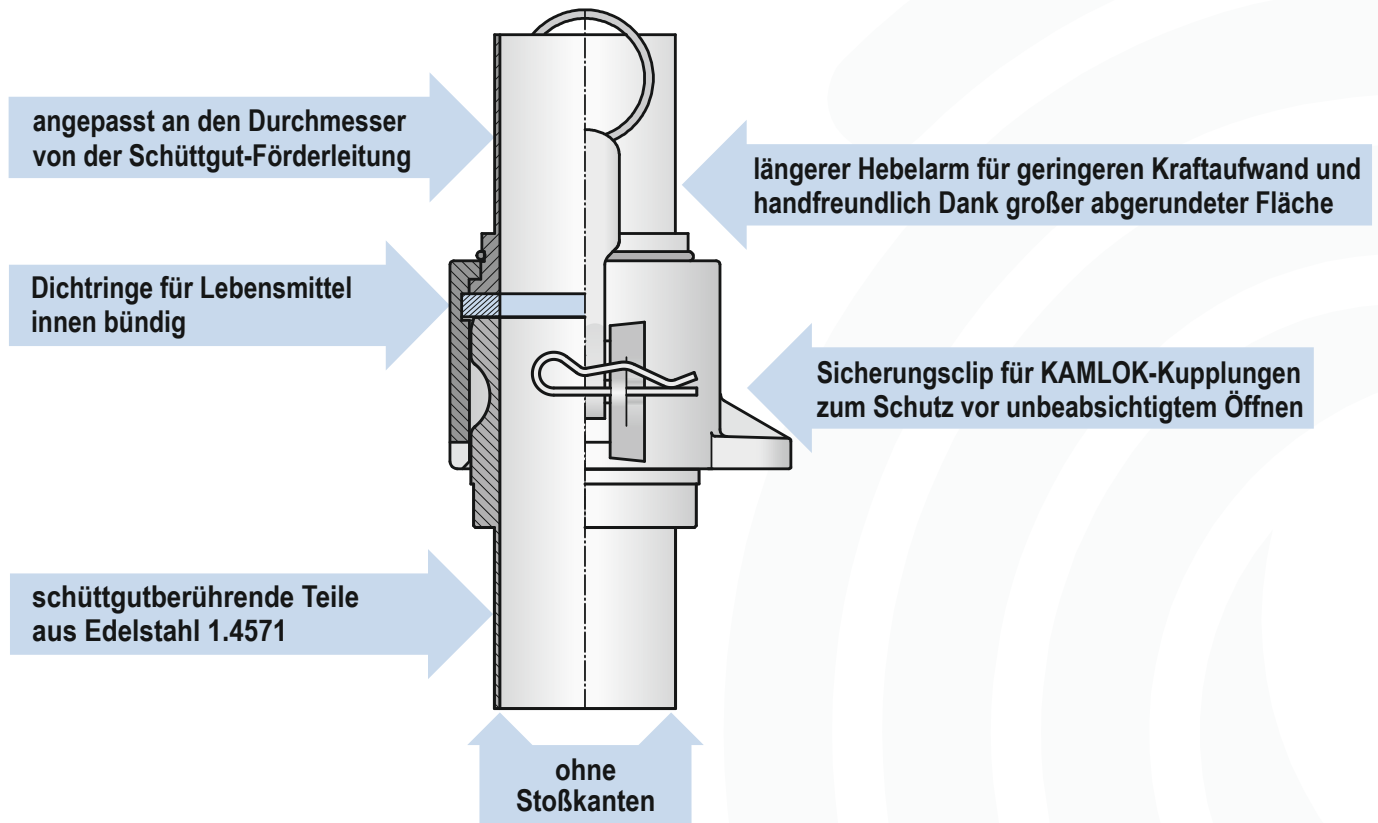
Planungs-Information

NEU

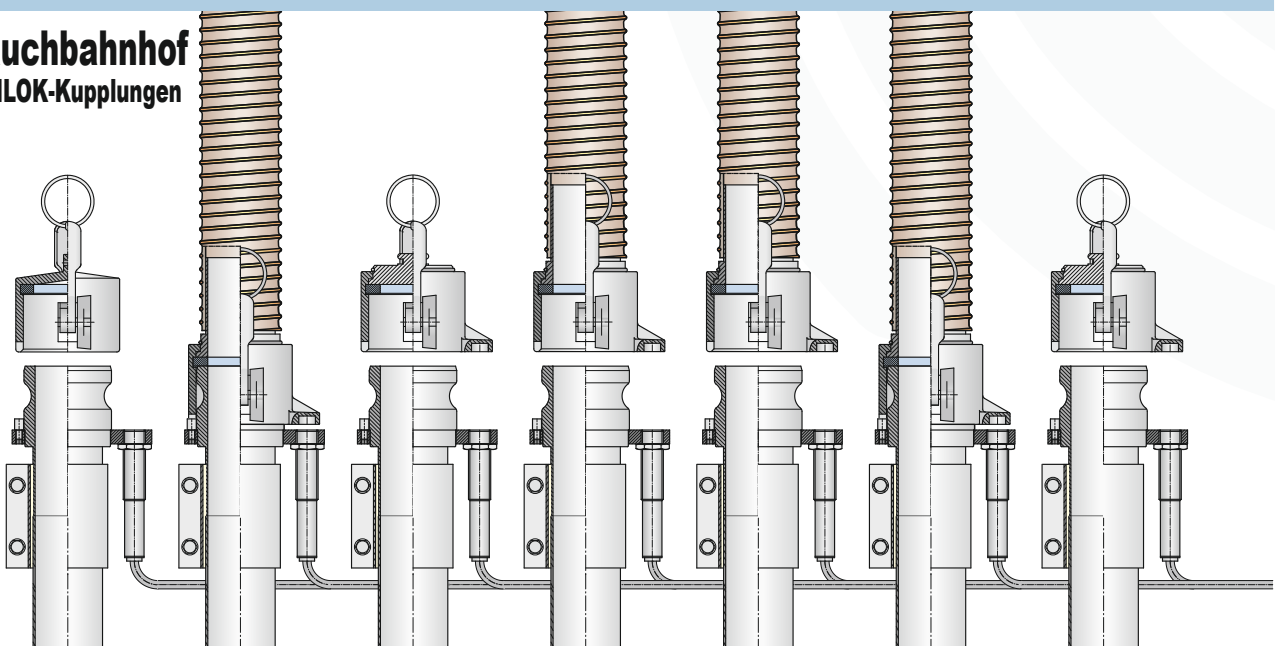
**KAMLOK-Kupplungen
speziell für die pneumatische
Förderung von Schüttgütern**

Planungs-Information

Neue KAMLOK-Hebelarmkupplungen

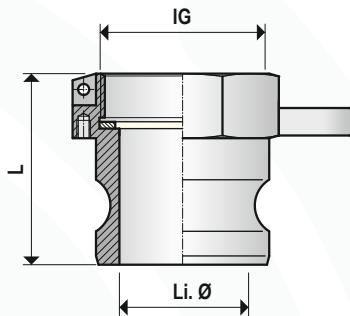


Schlauchbahnhof mit KAMLOK-Kupplungen



Planungs-Information

Vater-Kupplungen mit Innengewinde

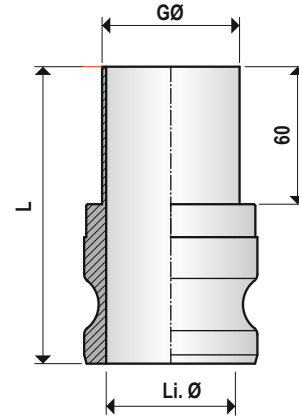


Umgebungstemperatur -20 °C ... +80 °C
 Drücke -0,8 bar ... 10 bar
 Werkstoff (W) VA Edelstahl 1.4408
 Gewindedichtring DRG PTFE, weiß (Standard)

NG = Nenngröße
 IG = Innen-Gewinde
 W = Werkstoff
 Li.Ø = Lichter Durchmesser

NG	Typ	IG	W	L	Li.Ø
DN 50	K - AVK1050 - IG2	VA	72,0	47,0	
DN 65	K - AVK1065 - IG2½	VA	72,0	62,0	
DN 80	K - AVK1080 - IG3	VA	76,0	76,0	
DN100	K - AVK1100 - IG4	VA	81,0	96,0	

Vater-Kupplungen mit Rohranschluss

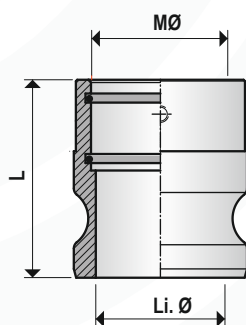


Umgebungstemperatur -20 °C ... +80 °C
 Drücke -0,8 bar ... 10 bar
 Werkstoff (W) VA Edelstahl 1.4571

NG = Nenngröße
 G = Rohranschluss
 W = Werkstoff
 L = Länge
 Li.Ø = Lichter Durchmesser
 GØ = Rohrdurchmesser

NG	Typ	G	W	L	Standard		auf Wunsch	
					Li.Ø	GØ	Li.Ø	GØ
DN 50	K - AVK 050 - G050	VA	118,0	47,0	50x1,5	50	53x1,5	
DN 65	K - AVK 065 - G065	VA	118,0	62,0	65x1,5	65	68x1,5	
DN 80	K - AVK 080 - G080	VA	120,0	76,0	80x2,0	80	84x2,0	
DN100	K - AVK 100 - G100	VA	122,0	96,0	100x2,0	100	104x2,0	

Vater-Kupplungen mit Muffenanschluss



Umgebungstemperatur -20 °C ... +80 °C
 Drücke -0,8 bar ... 10 bar
 Werkstoff (W) VA Edelstahl 1.4571
 Dichtringe ORI NBR, schwarz

NG = Nenngröße
 M = Muffenanschluss
 W = Werkstoff
 Li.Ø = Lichter Durchmesser
 MØ = Muffendurchmesser

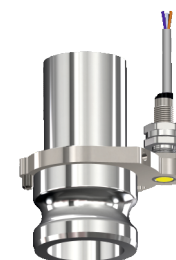
NG	Typ	M	W	L	Li.Ø	MØ
DN 50	K - AVK 050 - M050	VA	72,0	47,0	50x1,5	
DN 65	K - AVK 065 - M065	VA	72,0	62,0	65x1,5	
DN 80	K - AVK 080 - M080	VA	74,0	76,0	80x2,0	
DN100	K - AVK 100 - M100	VA	77,0	96,0	100x2,0	

Vater-Kupplungen mit RFID-Lesegerät



finden Sie unter
**MOLOS
code**

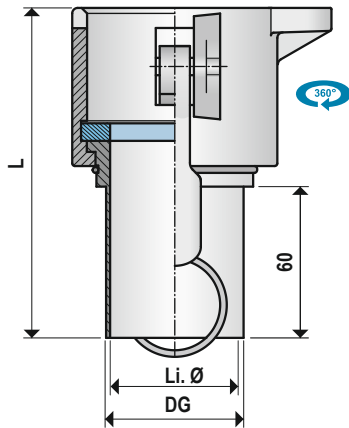
Vater-Kupplungen mit Endschalter



finden Sie unter
**MOLOS
switch**

Planungs-Information

Mutter-Kupplungen mit Schlauchstutzen

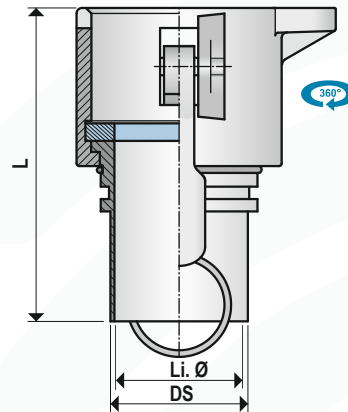


Umgebungstemperatur -20 °C ... +80 °C
 Drücke -0,8 bar ... 10 bar
 Werkstoff (W) VA Edelstahl 1.4571/1.4408
 Kupplungsdichtring DRG PU, blau (Standard, nach EU 10/2011 und FDA)

NG = Nenngröße
 DG = Schlauchstutzen
 W = Werkstoff
 Li.Ø = Lichter Durchmesser
 DGØ = Durchmesser Schlauchstutzen

NG	Typ	DG	W	L	Standard		auf Wunsch	
					Li.Ø	DGØ	Li.Ø	DGØ
DN 50	K - AMK 050 - DG050 VA	124,0	47,0	50x1,5	47,0	50x1,5	50,0	53x1,5
DN 65	K - AMK 065 - DG065 VA	126,0	62,0	65x1,5	62,0	65x1,5	65,0	68x1,5
DN 80	K - AMK 080 - DG080 VA	144,0	76,0	80x2,0	76,0	80x2,0	80,0	84x2,0
DN100	K - AMK 100 - DG100 VA	155,0	96,0	100x2,0	96,0	100x2,0	100,0	104x2,0

Mutter-Kupplungen mit Bundstutzen

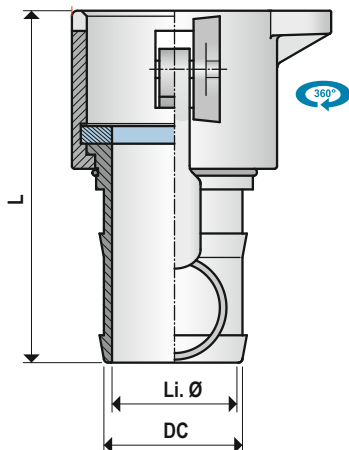


Umgebungstemperatur -20 °C ... +80 °C
 Drücke -0,8 bar ... 10 bar
 Werkstoff (W) VA Edelstahl 1.4571/1.4408
 Kupplungsdichtring DRG PU, blau (Standard, nach EU 10/2011 und FDA)

NG = Nenngröße
 DS = Bundstutzen
 W = Werkstoff
 Li.Ø = Lichter Durchmesser

NG	Typ	DS	W	L	Li.Ø
DN 65	K - AMK 065 - DS063 VA	129,0	62,0	62,0	
DN 80	K - AMK 080 - DS075 VA	147,0	76,0	76,0	
DN100	K - AMK 100 - DS100 VA	170,0	96,0	96,0	

Mutter-Kupplungen mit Rillenstutzen



Umgebungstemperatur -20 °C ... +80 °C
 Drücke -0,8 bar ... 10 bar
 Werkstoff (W) VA Edelstahl 1.4571/1.4408
 Kupplungsdichtring DRG PU, blau (Standard, nach EU 10/2011 und FDA)

NG = Nenngröße
 DC = Rillenstutzen
 W = Werkstoff
 Li.Ø = Lichter Durchmesser
 DCØ = Durchmesser Rillenstutzen

NG	Typ	DC	W	L	Li.Ø	DCØ
DN 65	K - AMK 065 - DC063 VA	141,0	58,5	63,4		
DN 80	K - AMK 080 - DC075 VA	169,0	70,4	75,4		
DN100	K - AMK 100 - DC100 VA	214,0	94,0	100,3		

Mutter-Kupplungen mit RFID-Codeträger



finden Sie unter
**MOLOS
 code**

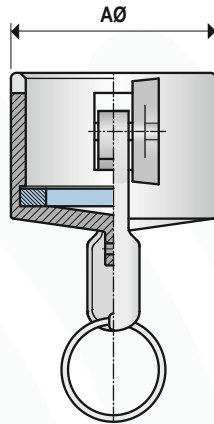
Mutter-Kupplungen mit Schaltfahne



finden Sie unter
**MOLOS
 switch**

Planungs-Information

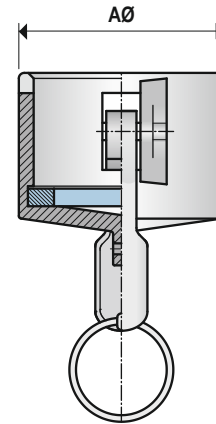
Verschluss-Kappen aus Edelstahl



Umgebungstemperatur -20 °C ... +80 °C
 Drücke -0,8 bar ... 10 bar
 Werkstoff (W) VA Edelstahl 1.4408
 Kupplungsdichtring DRG PU, blau (Standard, nach EU 10/2011 und FDA)

NG	Typ	W
DN 50	K - AMBN 050 VA	NG = NenngroÙe
DN 65	K - AMBN 065 VA	
DN 80	K - AMBN 080 VA	
DN100	K - AMBN 100 VA	

Verschluss-Kappen aus Aluminium



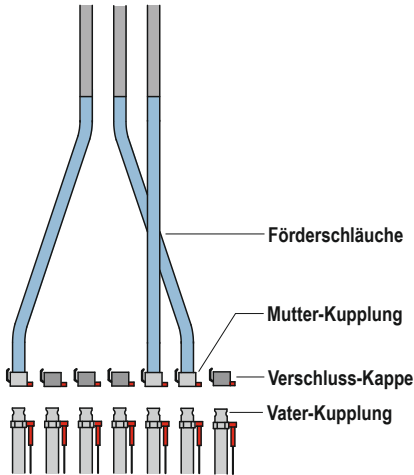
Umgebungstemperatur -20 °C ... +80 °C
 Drücke -0,8 bar ... 10 bar
 Werkstoff (W) AL Aluminium
 Kupplungsdichtring DRG PU, blau (Standard, nach EU 10/2011 und FDA)

NG	Typ	W
DN 50	K - AMBN 050 AL	NG = NenngroÙe
DN 65	K - AMBN 065 AL	
DN 80	K - AMBN 080 AL	
DN100	K - AMBN 100 AL	

Planungs-Information

EinSeit-Schlauchbahnhof

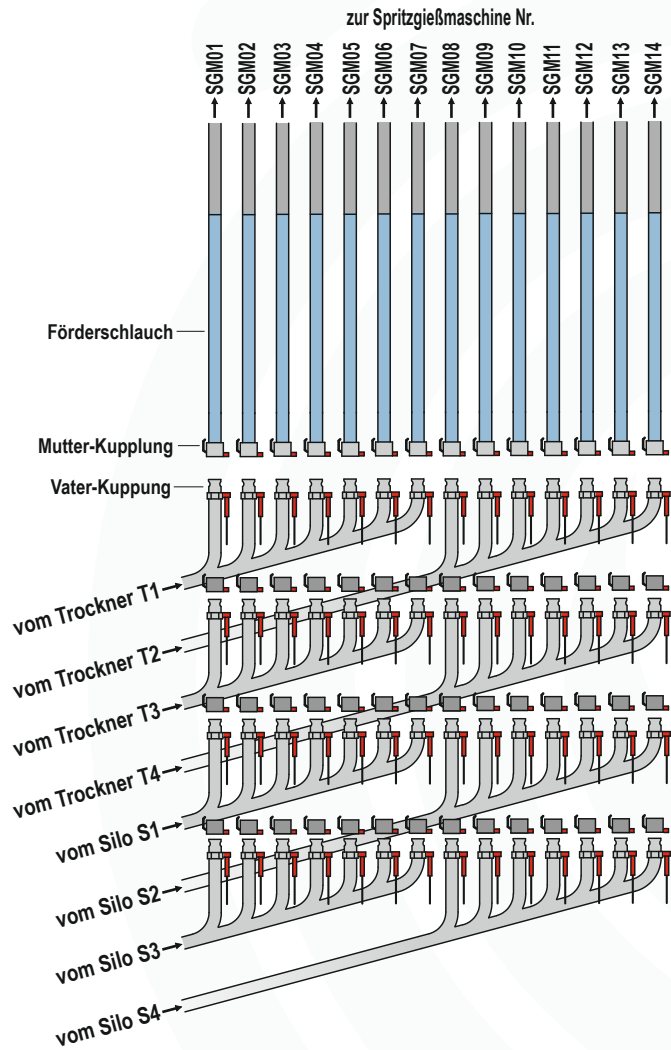
Hängende Schläuche



Kupplungsbahnhöfe

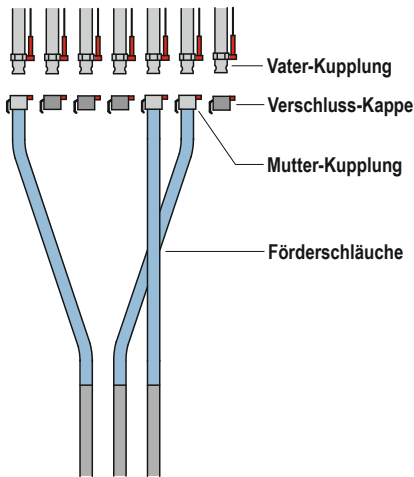
Beispiel Spritzgießbetrieb

Hängende Schläuche



EinSeit-Schlauchbahnhof

Steigende Schläuche



ZweiSeit-Schlauchbahnhof

Lose Schläuche

